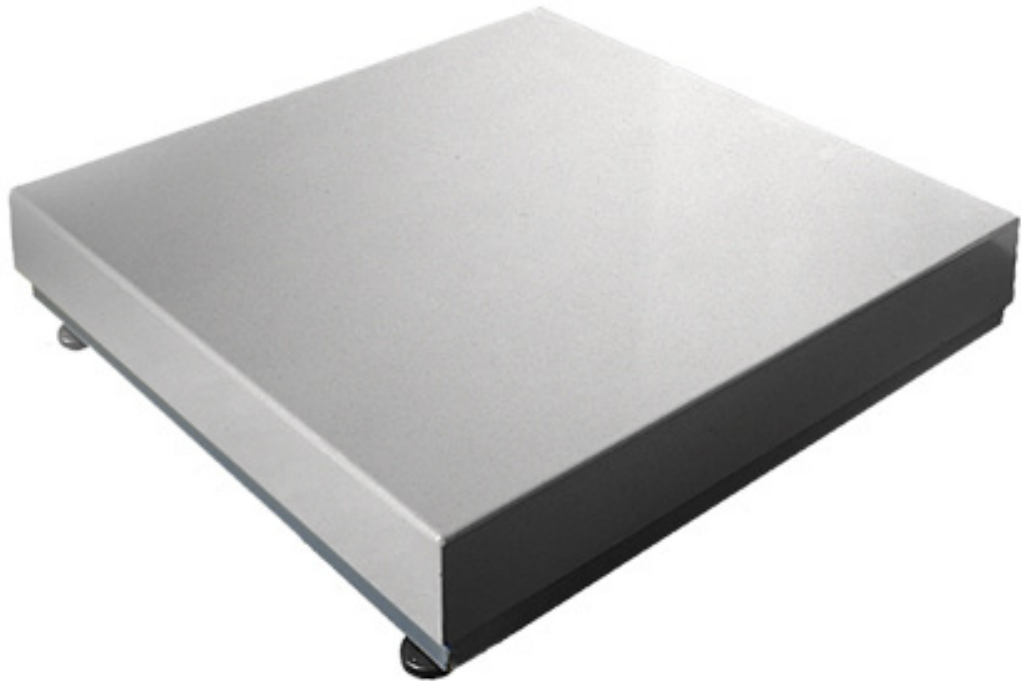




AL-WEGEN
Totaaloplossingen voor weegtoestellen

VLOERWEEGTOESTELLEN

Model M





VLOERWEEGTOESTELLEN

M
PW-1
GBS
GBE
PRM
LP
GCR
P
U
Weegbalken

Weegplateau met één centraal opgestelde weegcel
 Capaciteit tot 300kg
 Volledig roestvrij stalen weegplateau en onderbouw (AISI 304)
 Uitstekende prijs / kwaliteit verhouding

Algemene specificaties

- Volledig roestvrij stalen structuur: AISI 304
- IP68 roestvrij stalen weegcel gemaakt volgens OIML R60 standaarden
- Regelbare stelvoeten.
- Kan gemakkelijk geïntegreerd worden in productie en/of controlelijnen
- Ingebouwde overbelastingsbeveiliging
- Roestvrij stalen weegplateau met gepolijste afwerking
- Mogelijkheid tot de installatie van een rollenbaan met PVC of roestvrij stalen rollen.
- Afgeschermde kabel om een weegindicator naar keuze aan te sluiten

Opties

- Geijkte versie of voor intern gebruik (op te geven)
- Roestvrij stalen kolom boven het weegplateau: H=550
- Roestvrij stalen verrijdbaar statief
- Multirange versie
- Versie met hoge resolutie
- Atex versie voor gebruik op plaatsen met explosiegevaar



Technische specificaties

Model M							
Plateau afmetingen	beschikbare capaciteiten (kg)						
L x B x H(mm)	3	6	15	30	60	150	300
300 x 300 x 50	x	x	x	x			
400 x 400 x 80				x	x	x	x
600 x 600 x 100					x	x	x
800 x 800 x 110						x	x